



AGRÓ BLANC
Egretta garzetta



AGRÓ
Ardea cinerea



FLAMENC
Phoenicopterus ruber



COLL-BLAU
Anas platyrhynchos



COER
Anas acuta



ÀNNERA BLANCA
Tadorna tadorna



JUIA
Vanellus vanellus



XÀTXERO GROC
Motacilla flava



GAVINA D'HIVERN
Larus ridibundus



GAVINA CORSA
Larus audouinii



AGUILA PEIXETERA
Pandion haliaetus



ARPELLA
Circus aeruginosus



TIRURIL.LO CAMANEGRA
Charadrius alexandrinus



TIRURIL.LO MENUT
Charadrius dubius



CORRIOL MENUT
Calidris minuta



BEC D'ALENA
Recurvirostra avosetta



AVISADOR
Himantopus himantopus



CAMA-ROJA
Tringa totanus



FULL D'ELABORACIÓ DE DADES

Classifiqueu els aucells observats segons els criteris de les següents taules:

SÓN :

NEDADORS	LIMÍCOLES	CAMA-LLARGUES	ALTRES

S'ALIMENTEN DE :

PEIXOS	INSECTES LARVES	ALGUES	VEGETALS	MOL.LUSCS CRUSTACIS CARAGOLS	ALTRES

SÓN :

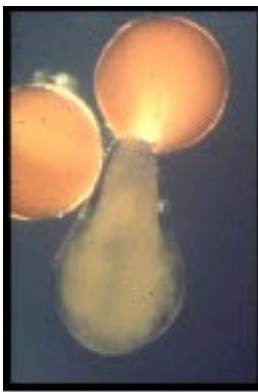
MIGRADORS	SEDENTARIS

Nota: es pot escriure el mateix aucell a diferents llocs de la mateixa taula.



Un dels organismes més interessants que es poden observar en els estanys és l'*artemia salina*, un petit crustaci d'uns quants milímetres de longitud. En els estanys cristal·litadors es pot identificar clarament pel seu color vermellós, degut a l'hemoglobina que li permet aprofitar millor el poc oxígen que hi ha en aquesta aigua. A la resta d'estanys el seu color és groc-verdós.

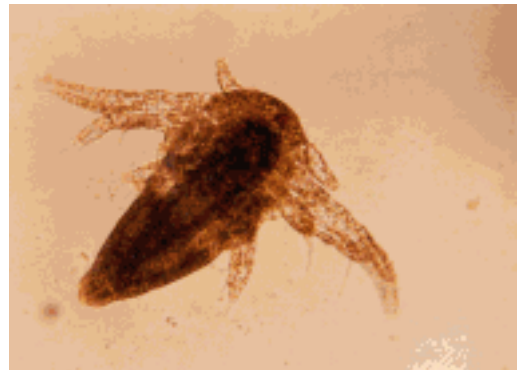
L'*artemia* és un dels animals més antics que hi ha a la Terra (uns 100 milions d'anys). Té sexes diferenciats i experimenta metamorfosi i muda.



LA VIDA

Si les condicions ambientals són adequades, entre 25 i 28 graus de temperatura, els ous eclosionen entre 24 i 48 hores després de la posta.

El primer estadi de la larva, el *nauplius*, evoluciona ràpidament i augmenta el nombre d'apèndixs en cada muda, passa dels 3 parells inicials als 11 de la forma adulta en només 14 dies.



Els sexes es diferencien en la coxa i el cap. Viu uns 6 mesos i es reproduïx sexualment sempre que hi hagi un nombre suficient de mascles, sinó ho fa per partenogènesi.



FITXA D'OBSERVACIÓ

Observa amb la lupa binocular les mostres d'*artemia* que hem recollit en els estanys o canals del Salobrar, després dibuixa i emplena el formulari d'observació.

DIBUIX 1

augment:.....

Lloc de recollida de la mostra:

Descripció del color:

Nº d'apèndixs: Sexe:

DIBUIX 2

augment:.....

Lloc de recollida de la mostra:

Descripció del color:

Nº d'apèndixs: Sexe: